

# Anfrageformular (per FAX an 02181 21277 84)

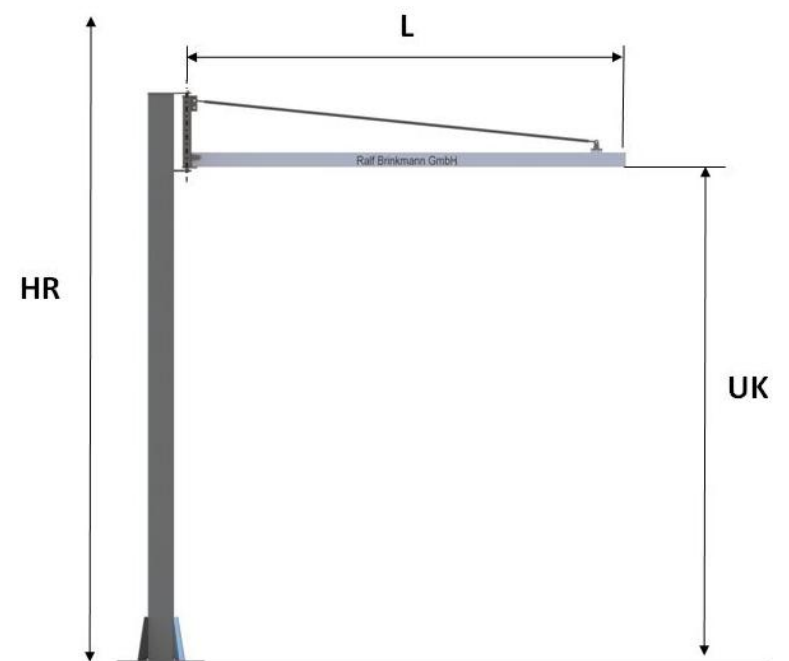
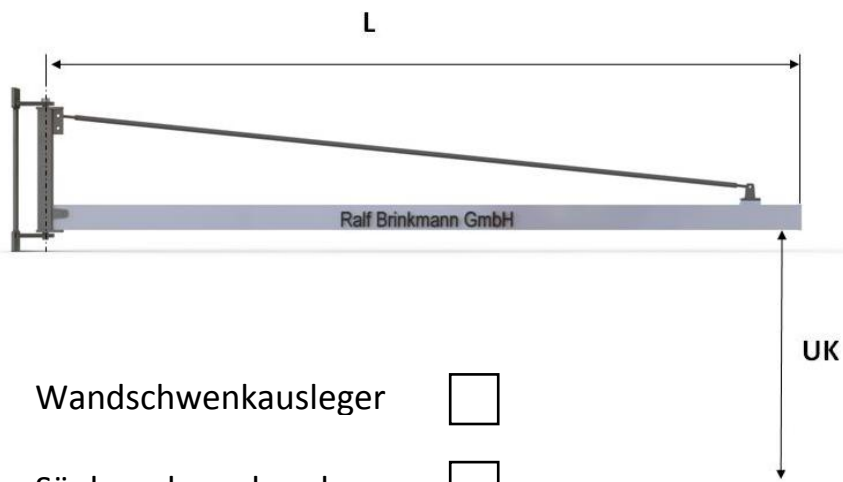
Technische Daten der gewünschten Krananlage:

Ihr persönlicher Fachberater:

Frank Horst

Telefon: 02181 164594 30

E-Mail: horst@brinkmann-info.de



Tragfähigkeit: \_\_\_\_\_ kg

Auslegerlänge (L): \_\_\_\_\_ m

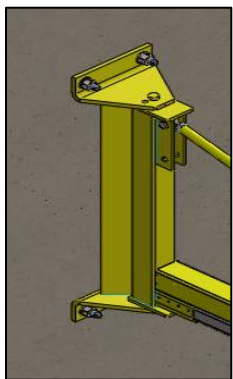
Gewünschte Höhe bis  
Unterkante Ausleger (UK): \_\_\_\_\_ mm

Raumhöhe (HR): \_\_\_\_\_ m

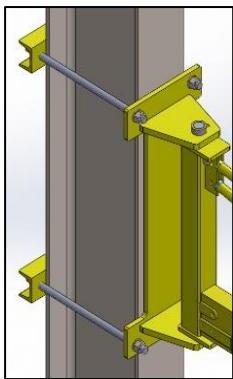
(Säulenausführung: Standard 2.500mm /3.000mm)

Innenanwendung:  Außenanwendung (Freigelände):

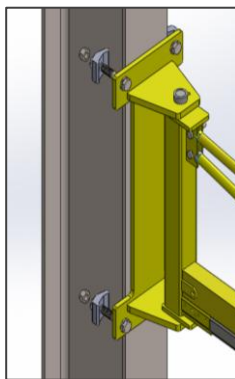
## Befestigung (bei Wandschwenkausführung):



A



B



C

**Standard- Lagerkonsole** A

Direkte Befestigung des Wandschwenkauslegers an einer **Betonwand** oder **Schraubbefestigung** des Wandschwenkauslegers an einen Stahlträger mit entsprechenden Durchgangsbohrungen.

**Stützenumfassungskonsole** B

Befestigung des Wandschwenkauslegers an einer Stahl- oder Betonstütze **durch Klemmung mit Gegenplatten**.

**Stützenklemmkonsole** C

Befestigung des Wandschwenkauslegers an einem der Trägerflansche **durch Klemmung mit Trägerklemmen**.

Schwenkbegrenzungsanschlag: JA

## Bestückung:

Energiewürfel, Energieeinheiten

Automatik Kabel- und/oder Schlauchaufroller

Federzug-Balancer

Hebezeug/Handlingsgerät

Andere: \_\_\_\_\_

Montage vor Ort inklusive Abnahme nach Inbetriebnahme: JA

Montageort (PLZ) \_\_\_\_\_

Zusatzinformationen:

\_\_\_\_\_

NAME: \_\_\_\_\_ FIRMA: \_\_\_\_\_ PLZ/ORT: \_\_\_\_\_

STRASSE \_\_\_\_\_ E-MAIL: \_\_\_\_\_ TELEFON: \_\_\_\_\_

