

# Anfrageformular (per FAX an 02181 21277 84)

Ihr persönlicher Fachberater:

Maikel Kozok

Telefon: 02181 164594 26

E-Mail: kozok@brinkmann-info.de

## Technische Daten der gewünschten Krananlage:

Innenanwendung  oder Außenanwendung (Freigelände)

Tragfähigkeit: \_\_\_\_\_ kg

Auslegerlänge (L): \_\_\_\_\_ m

Gewünschte Höhe bis Unterkante Ausleger (UK): \_\_\_\_\_ mm  
(Standard: 2.500mm/3.000mm)

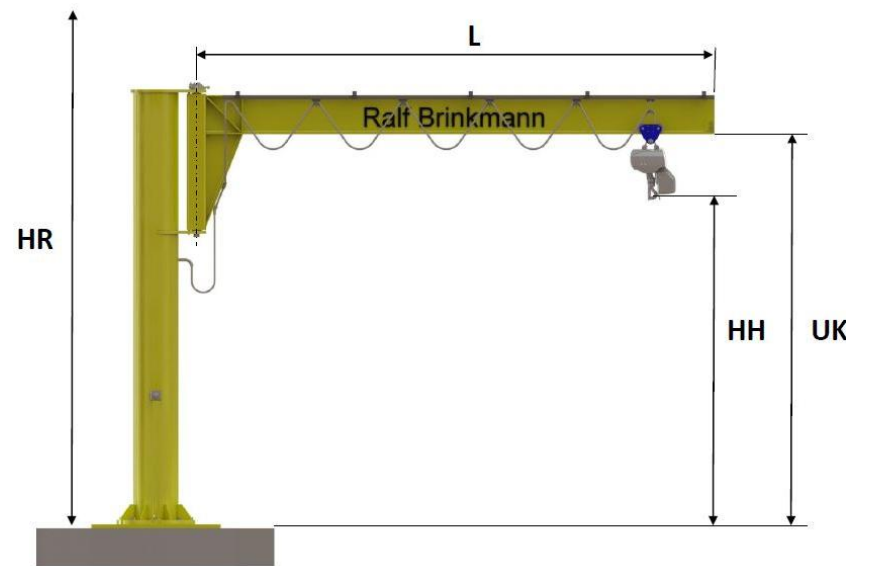
gewünschte Hakenhöhe (HH): \_\_\_\_\_ mm

Gewünschter Schwenkbereich: 270°  360°

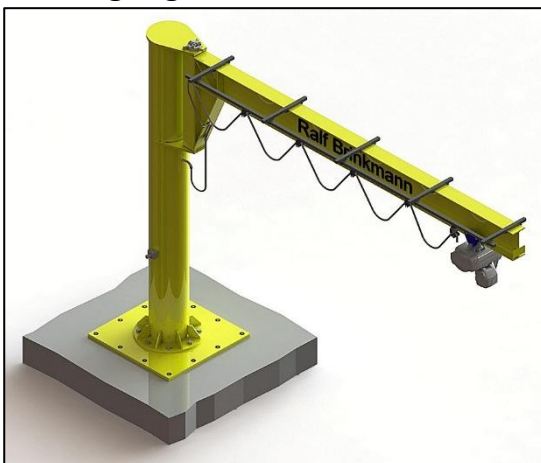
Schwenken: von Hand  elektrisch

Katzfahrt: von Hand  elektrisch

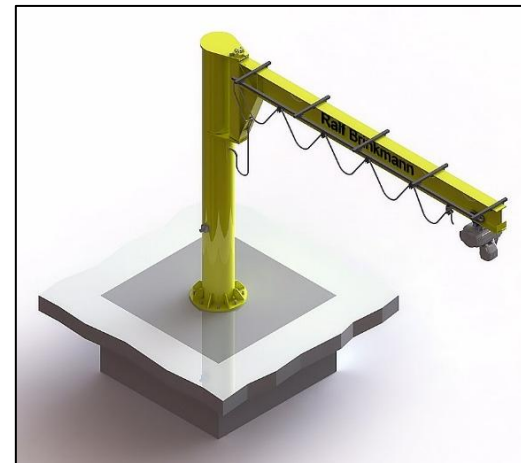
Raumhöhe (HR): \_\_\_\_\_ m



### Befestigung:



Mit separater Verbundankerplatte der Fuß des Säulenschwenkkranes wird an die separate Verbundankerplatte angeschraubt.



Bauseitige Fundamenterstellung und Befestigung mit vorab gelieferten Befestigungsset (Schablone, Ankerschrauben, Schraubmaterial)

### Schwenkbegrenzungsanschlag:

Mechanische Schwenkbegrenzung (Anschlag) links und/oder rechts.

Ja

Nein

### Arretiervorrichtung:

Zwecks Arretierung des Auslegers in eine- oder mehrere Stellungen

Ja

Nein

### Qualitäts- Hebezeuge von ABUS:

Ja

Nein

### Montage vor Ort inklusive Abnahme nach Inbetriebnahme:

Ja

Nein

Montageort (PLZ) \_\_\_\_\_

Zusatzinformationen:

NAME: \_\_\_\_\_ FIRMA: \_\_\_\_\_ ORT: \_\_\_\_\_

STRASSE: \_\_\_\_\_ E-MAIL: \_\_\_\_\_ TELEFON: \_\_\_\_\_

